

DESCRIPTIF DU LOT - Article L 115-4 du Code de l'Urbanisme

Article L.115-4 du Code de l'Urbanisme

" Toute promesse unilatérale de vente ou d'achat, tout contrat réalisant ou constatant la vente d'un terrain indiquant l'intention de l'acquéreur de construire un immeuble à usage d'habitation ou à usage mixte d'habitation et professionnel sur ce terrain mentionne si le descriptif dudit terrain résulte d'un bornage. Lorsque le terrain est un lot de lotissement, est issu d'une division effectuée à l'intérieur d'une zone d'aménagement concerté par la personne publique ou privée chargée de l'aménagement ou est issu d'un remembrement réalisé par une association foncière urbaine, la mention du descriptif du terrain résultant du bornage est inscrite dans la promesse ou le contrat..."

COMMUNE DE BOULON

Lotissement " Le Clos de la Londe II "

Permis d'aménager n° PA 014 090 16 D0001

Accordé le 27 Février 2017

Permis d'aménager modificatif n°1 en cours d'instruction

Lot numéro 124

Parcelle cadastrée : ZH n°235p

Superficie du lot = 580 m²

Surface de plancher : 178m²

Dressé le: 28/07/2017

AMÉNAGÉO
VOTRE AVENIR EST NOTRE PRÉSENT



GÉOMÈTRE-EXPERT
CONSEILLER VALORISER GARANTIR

Tél : 02.31.65.02.20 - Fax : 02.31.65.02.40

contact@amenageo.fr

www.amenageo.fr

Siège social : 9, Place du Bras d'Or – 14130 PONT L'ÉVÊQUE

Bureau secondaire : 102 Ter, Avenue Henry Chéron – 14000 CAEN

SELARL au capital de 36 000 € - RCS Lisieux : 442 135 976 00045 - TVA Intracom : FR64442135976 - NAF 7112A



11, Rue Daguerre
14 120 MONDEVILLE
Tél : 02 31 38 36 36



3, Avenue des 10 Acres
14 112 BIEVILLE BEUVILLE
Tél : 09 83 66 16 92



VOTRE AVENIR EST NOTRE PRÉSENT

DÉPARTEMENT DU CALVADOS
Commune de Boulon
Lotissement

" Le Clos de la Londe II "

Permis d'aménager n° PA 014 090 16 D 0001 accordé le 27 Février 2017
Permis d'aménager modificatif n°1 en cours d'instruction

**LOT n°
124**

Superficie totale : 580 m²

Cadastre : ZH n°235p

Surface de plancher : 178 m²

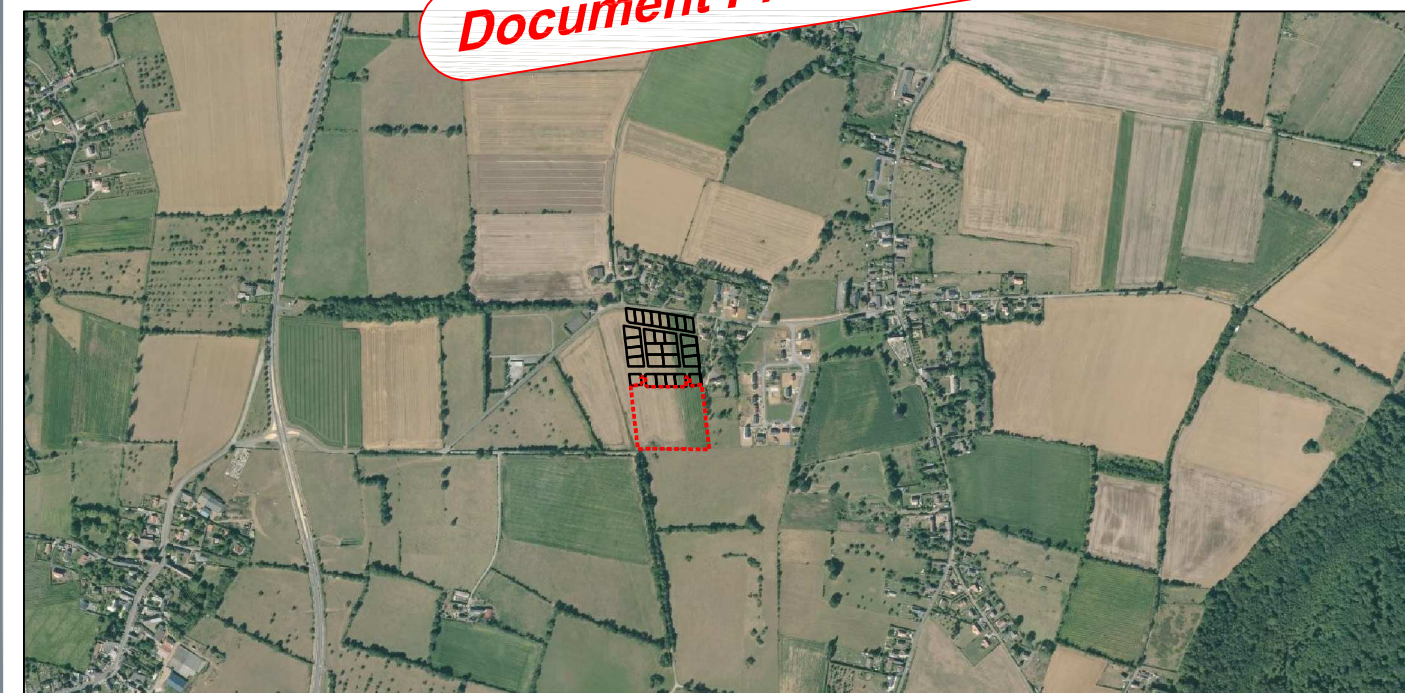
Adresse : Rue Nelson Mandela

PLAN DE PRE-COMMERCIALISATION



Plan de situation sans échelle

Document Provisoire



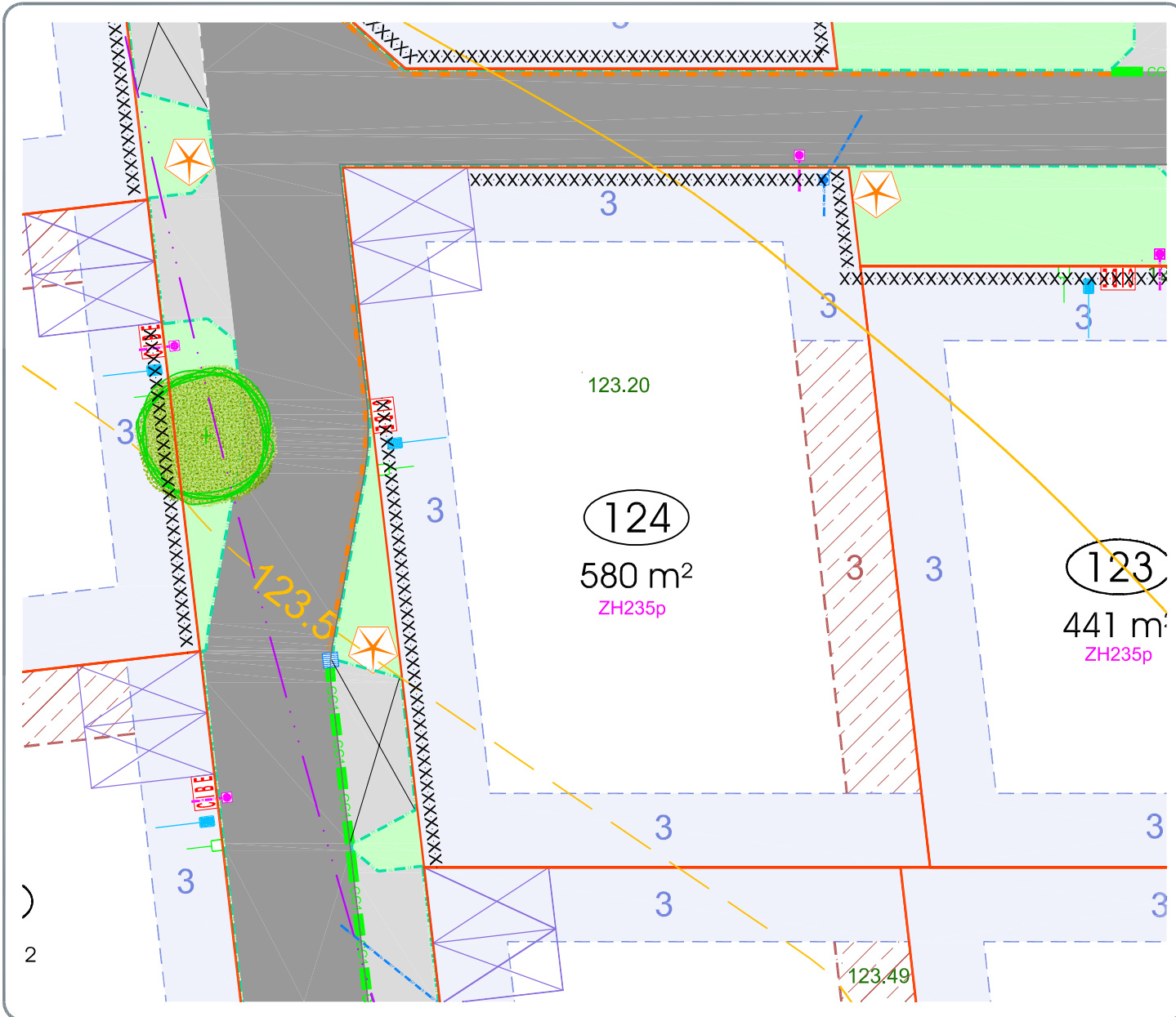
Dossier n° : 1393-15

Tél : 02.31.65.02.20 - Fax : 02.31.65.02.40
contact@amenageo.fr
www.amenageo.fr

Siège social : 9, Place du Bras d'Or – 14130 PONT L'ÉVÊQUE
Bureau secondaire : 102 Ter, Avenue Henry Chéron – 14000 CAEN
SELARL au capital de 36 000 € - RCS Lisieux : 442 135 976 00045 - TVA Intracom : FR64442135976 - NAF 7112A



Modifications	Date	Etabli par
Création	28.07.2017	NC
MAJ des branchements	04.09.2017	JH



LEGENDE PARCELLAIRE ET SERVITUDE

- Limite cadastrale
- Périmètre des lots
- 3 Zone non oedificandi et cote de recul
- XXXXXXX Implantation en limite séparative, sinon en recul et cote de recul
- Emplacement indicatif des places de stationnement non closes
- XXXXXXX Accès véhicule Interdit
- 119.38 Altitude terrain naturel avant travaux
- 120.06 Cote projet voirie et pentes
- Servitude de route privée (exécution à charge de l'aménageur, entretien à charge de l'acquéreur)

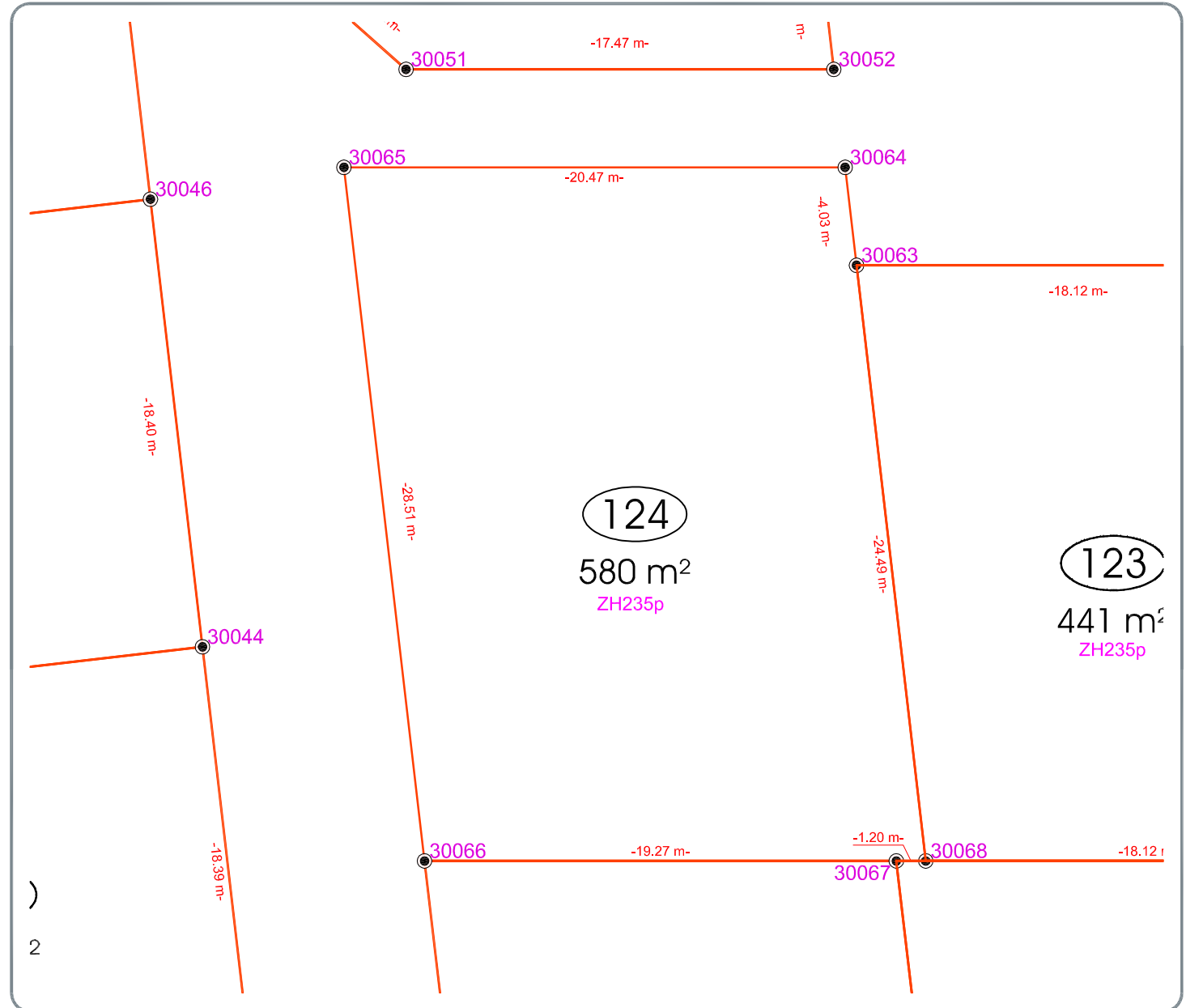
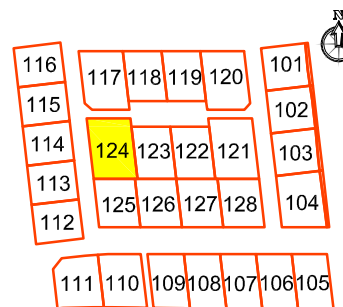
LEGENDE VOIRIE-ESPACES COMMUNS

- Pour des raisons techniques, le tracé et la nature des revêtements, des bordures pourront varier
- Enrobé 0/10 noir
 - Enrobé 0/6 noir
 - Plateau surélevé
 - Espaces verts
 - Sable stabilisé
 - Arbre planté par le lotisseur (position indicative)
 - Hale de type bocagère à planter par le lotisseur
 - Talus de rattrapage du terrain naturel après réalisation de la voirie

LEGENDE BRANCHEMENTS

- La localisation des branchements et des réseaux est indicative, leur situation est à vérifier après exécution des travaux.
- EP: Départ de canalisation pour raccordement du trop plein de l'ouvrage de retenue privatif
 - EU: Boîte de branchement
 - AEP: PE Ø19/25 en attente dans armoire
 - PI: AEP: Poteau incendie
 - ELEC: Coffrets
 - ELEC: Poste de transformation
 - TEL: 2 fourreaux PVC 2Ø42/45 en attente dans regard 30x30
 - ECL: Candélabres
 - Poteau Elec.
 - Poteau Elec. (localisation indicative)

Nota :
Il est précisé que le niveau du terrain naturel peut faire l'objet de modification en cours de travaux par suite de décapage ou de remblaiement.
Les cotes projet voirie sont indicatives, les niveaux seront à vérifier après exécution des travaux de finition.
Le nombre et emplacements des candélabres est donné à titre indicatif et pourra varier en fonction des études techniques.



- Repère parcellaire non matérialisé
- Bo Repères parcellaires matérialisés : Bo = borne
- Mp = marque peinture
- Sp = spit
- Ac = angle de clôture

-10.05- Cote parcellaire (en mètres)

Les repères seront mis à jour après bornage du lot.

TABEAU DES COORDONNEES DU PERIMETRE

SOMMET	X	Y	DISTANCE
30064	1451576.48	8210702.88	20.47
30065	1451556.01	8210702.88	28.51
30066	1451559.30	8210674.56	19.27
30067	1451578.57	8210674.56	1.20
30068	1451579.77	8210674.56	24.49
30063	1451576.94	8210698.88	4.03
30064	1451576.48	8210702.88	

Superficie : 580 m²

DESCRIPTIF DU LOT - Article L 115-4 du Code de l'Urbanisme

Je soussigné G. DOLIGEZ, Géomètre, inscrit au tableau des géomètres de la Région de la Sarthe, n° 123456789, en vertu de la loi n° 1234 du 12/03/2012 relative à la profession de géomètre, ai procédé au calcul du lot mentionné ci-dessus, en vertu des assurances y figurant et avoir déterminé la superficie réelle de ce lot, qui est également précisée.

Document Provisoire